



Ministero dell'Istruzione

I.C. GIOVANNI XXIII

*Cosa succede
se ...*

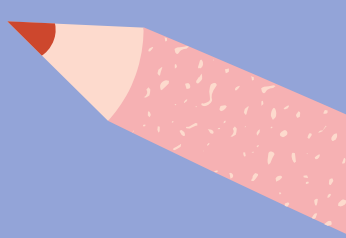

**ISTRUZIONI OPERATIVE PER STARE
A SCUOLA IN SICUREZZA**



Cosa succede se ...

tuo figlio/a ha una temperatura corporea superiore ai 37,5 ° C o un sintomo compatibile con COVID-19 ?

Se è a scuola

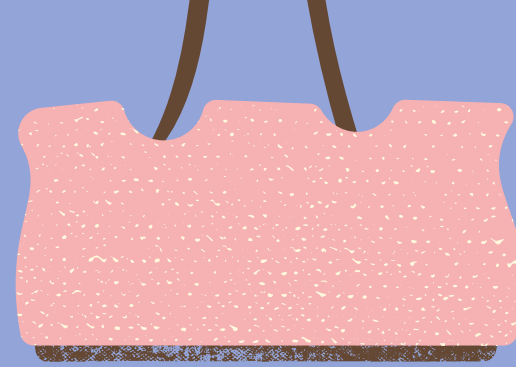
- Tuo figlio/a verrà accompagnato nell'aula "Accoglienza" e sorvegliato/a.
 - Sarai subito avvisato e ti recherai a scuola per riprendere tuo figlio/a.
 - Contatterai il medico di famiglia.
- 
- 

Cosa succede se ...

**tuo figlio/a ha una temperatura corporea superiore ai 37,5 ° C o
un sintomo compatibile con COVID-19 ?**

Se è a casa

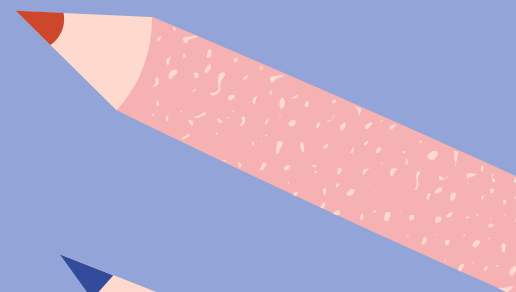
- Tuo figlio/a dovrà restare a casa
- Contatterai il medico di famiglia.
- Comunicherai l'assenza a scuola inviando una e-mail a:
salute.infanzia@scuolagiovanniventitreesimo.edu.it
salute.primaria@scuolagiovanniventitreesimo.edu.it
salute.secondaria@scuolagiovanniventitreesimo.edu.it

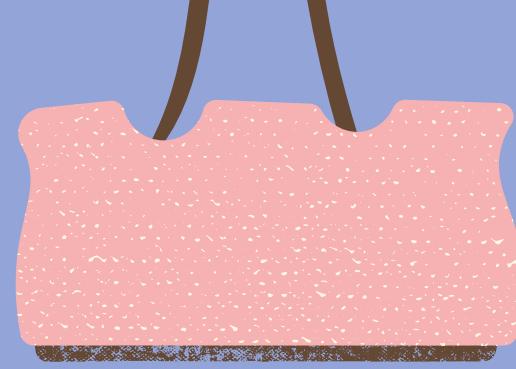


Cosa succede se ...

tuo figlio/a è positivo/a?

- Tutti i suoi contatti stretti e i conviventi entreranno in quarantena sotto le disposizioni del Dipartimento di Prevenzione della ASL di competenza.
- Tuo figlio/a rientrerà a scuola una volta guarito, ossia dopo 2 tamponi negativi, con certificazione medica.

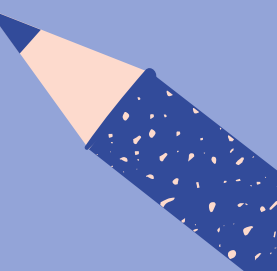
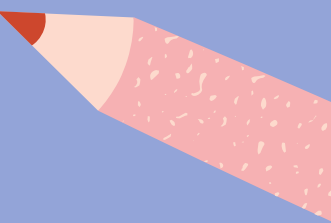


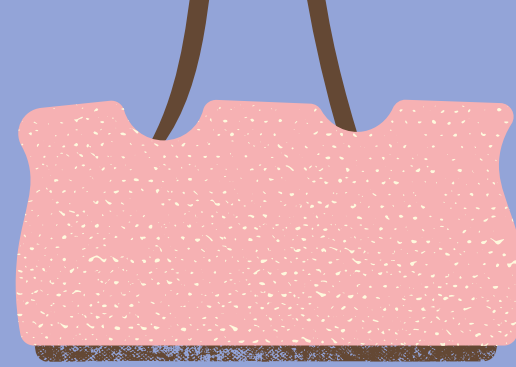


Cosa succede se ...

un compagno di tuo figlio/a è positivo/a?

- Tuo figlio/a, tutti i suoi compagni di classe e gli insegnanti verranno messi in quarantena dal *Dipartimento di Prevenzione*, ad eccezione di chi non è entrato in contatto con il positivo nelle 48 h precedenti.
- Il Dipartimento di Prevenzione valuterà l'opportunità di eseguire un tampone contestualmente alla prescrizione della quarantena.

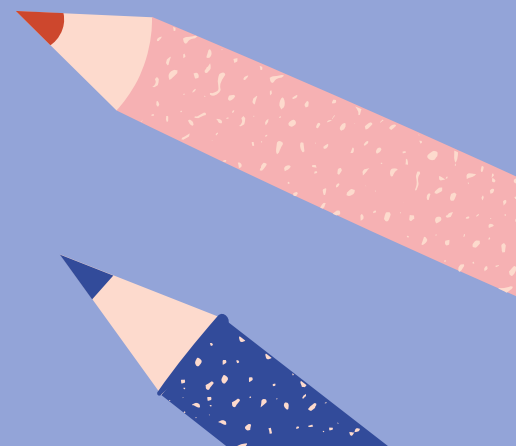




Cosa succede se ...

tuo figlio è un soggetto a rischio?

- Dovrai rivolgerti al tuo medico di famiglia per confermare lo stato di fragilità.
- La scuola prevederà per lui il programma di Didattica Integrata.





Rispettiamo
le
indicazioni!

RIPARTIAMO SICURI.

